

nafukovací saně „AISBERG“

Uživatelská příručka

Výhradní dovozce pro ČR a SR:

ROSIMPEX s.r.o.
Tovaryšský vrch 1358/3
460 01 Liberec 1

Tel./fax: 48 510 87 32
Mobil: 608 937 702
E-mail: info@snezneskutry.cz
www.snezneskutry.cz
www.snow-mobiles.eu

ROSIMPEX s.r.o.

Centrální distributor v ČR:

DUCATI MOTOR Liberec
RNDr. Libor Vrabec
Ke Sluji 149
460 01 Liberec - Radčice

Tel./fax: 485 122 504
Mobil: 602 433 408
Servis-mobil: 602 104 663
E-mail: info@ducatimotor-liberec.cz
www.ducatomotor-liberec.cz

DUCATI MOTOR



Vážení uživatelé,

pořídili jste si nafukovací dvou místné pneumosaně „AISBERG“. Tento výrobek je určen k přepravě osob za sněžným skútreem po sněhu do kopce nebo po rovině a k přepravě po sněhu z MÍRNÉHO kopce. Saně je možno používat při teplotě do -30 °C.

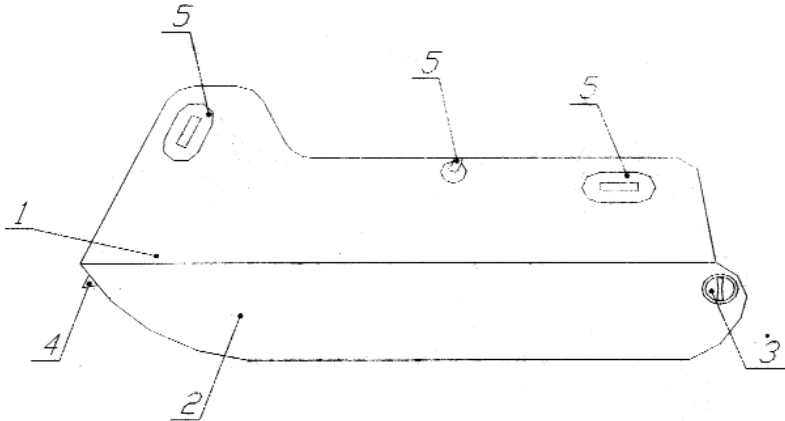
U svého prodejce projdete základní konzultací o používání a technické údržbě těchto saní.

1. Základní technické parametry:

Pohotovostní hmotnost:	9,5 kg
Nosnost:	max. 3 osob = max. 300 kg
Rozměry:	délka 1.950 +/-80 mm, šířka 1.150 +/-50 mm, výška 1.000 +/- 80 mm průměr hlavního válce 300 mm +/- 30 mm průměr stabilizačního válce 400 mm +/- 30 mm
Kompletace:	pneumosaně- 1 ks, vak na saně- 1 ks, mechanický měch pro nafukování-1 ks, uživ.příručka-1 ks látka na opravy-min.0,1 m ² na válce + min.0,1 m ² na kontaktní část dna
Tlak max:	9,8 kPa

2. Konstrukce saní:

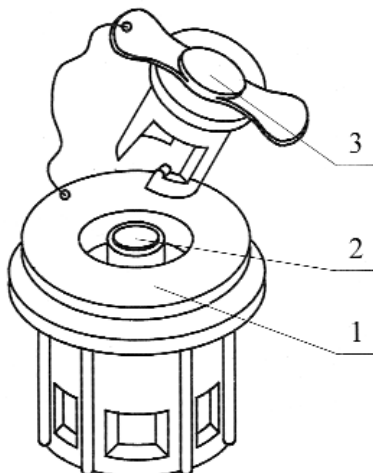
Pneumosaně jsou zkonstruovány z několika částí: nafukovací tělo saní = centrální válec (1), boční vyvažovací válec (2), ventil (3), vlečné lano s úchytem (4), madla pro cestující (5).



Obrázek č.1 – Konstrukce saní

Centrální a vyvažovací válce jsou vyrobeny ze speciální tkaniny s polyvinylchloridovým povrchem.

Nafukování a vyfukování válců probíhá přes stacionární ventily (viz obr. 2)



Obrázek č.2 – Stacionární ventil - Tělo ventilu (1), jádro (2), víčko (3)

3. Pravidla použití saní:

Před každým použitím zkontrolujte stav saní a případných mechanických poškození.

Zkontrolujte i místo, kde se chystáte saně nafukovat a odstraňte z něj ostré předměty. Plnění vzduchem provádějte přes nafukovací trubice. Míru naplnění vzduchem určete organolepticky. **Při plném nafouknutí se na válcích při běžném stlačení dlaní ruky stěny prohnou o 10-15 mm.** Stabilita saní se zajišťuje v případě potřeby jejich dohušťování.

Pokud necháváte pneumosaně více jak 10 minut na přímém ostrém slunci, upust'ete v nich tlak vzduchu.

Pokud se během používání sníží tlak ve válcích saní (ochlazení vzduchu), dofoukněte je.

Pneumosaně používejte jen na sněhu a vyhněte se jízdě po ostrých předmětech (kameny, vyčnívající kusy železa nebo drátů,...), které mohou pneumosaně prorazit nebo proříznout. Přes nezasněžené, poškvárované nebo jinak hrubě znečištěné plochy saně přeneste, v žádném případě je nepřejíždějte s pasažéry.

Přeprava za sněžným skútreem je díky měkkému tažnému připojení možná jen do kopce nebo po rovině nízkou rychlostí a se zvýšenou opatrností. Řidič musí mít stále na vědomí, že při zatáčení budou sáně vybočovat do stran (nebezpečí nárazu do sloupů, překážek nebo osob) a při brzdění budou „předbíhat“ skútr. Proto je možné je používat jen v terénu, kde takto neohrozí okolí ani pasažéry.

Před rozjezdem je nutné zkontrolovat, zda všichni pasažéři sedí a drží se a zda se mezi skútreem a pneumosaněmi nenacházejí osoby nebo nějaké překážky. Rozjezd musí být co nejplynulejší.

Dále je možné použít pneumosaně pro samostatnou jízdu až 5-ti osob ze svahu. I zde však dbejte zvýšené pozornosti a používejte pneumosaně jen tam, kde je dostatečný prostor pro bezpečnou jízdu a především pro **bezpečné zastavení**. Nezapomínejte na to, že pneumosaně jsou těžko říditelné a nemají žádné brzdy ani volant. Na uježděném sněhu a prudším svahu mohou vyvinout značnou rychlost.

Je zakázáno používat pneumosaně dětem bez doprovodu dospělých.

Pneumosaně nejsou určeny pro provoz na veřejných komunikacích.

Po ukončení sezóny je nutné saně i nafukovadlo řádně očistit a vysušit. Nepřehýbejte zbytečně hadici nafukovadla.

Skládování saní se doporučuje v rozloženém mírně nafouknutém stavu v suché větrané místnosti s teplotou vzduchu +15 až +35°C, bez přímého kontaktu se slunečními paprsky a min. 1 metr od zdrojů tepla. Neskládujte v jedné místě spolu s benzínem a chemikáliemi.

Pokud saně skladujete při teplotě nižší než 0°C, pak je před rozbalením nechte v místnosti teplotou nad +16°C alespoň 1 hodinu.

3. Pravidla použití saní:

Před každým použitím zkontrolujte stav saní a případných mechanických poškození.

Zkontrolujte i místo, kde se chystáte saně nafukovat a odstraňte z něj ostré předměty. Plnění vzduchem provádějte přes nafukovací trubice. Míru naplnění vzduchem určete organolepticky. **Při plném nafouknutí se na válcích při běžném stlačení dlaní ruky stěny prohnou o 10-15 mm.** Stabilita saní se zajišťuje v případě potřeby jejich dohušťování.

Pokud necháváte pneumosaně více jak 10 minut na přímém ostrém slunci, upust'ete v nich tlak vzduchu.

Pokud se během používání sníží tlak ve válcích saní (ochlazení vzduchu), dofoukněte je.

Pneumosaně používejte jen na sněhu a vyhněte se jízdě po ostrých předmětech (kameny, vyčnívající kusy železa nebo drátů,...), které mohou pneumosaně prorazit nebo proříznout. Přes nezasněžené, poškvárované nebo jinak hrubě znečištěné plochy saně přeneste, v žádném případě je nepřejíždějte s pasažéry.

Přeprava za sněžným skútreem je díky měkkému tažnému připojení možná jen do kopce nebo po rovině nízkou rychlostí a se zvýšenou opatrností. Řidič musí mít stále na vědomí, že při zatáčení budou sáně vybočovat do stran (nebezpečí nárazu do sloupů, překážek nebo osob) a při brzdění budou „předbíhat“ skútr. Proto je možné je používat jen v terénu, kde takto neohrozí okolí ani pasažéry.

Před rozjezdem je nutné zkontrolovat, zda všichni pasažéři sedí a drží se a zda se mezi skútreem a pneumosaněmi nenacházejí osoby nebo nějaké překážky. Rozjezd musí být co nejplynulejší.

Dále je možné použít pneumosaně pro samostatnou jízdu až 5-ti osob ze svahu. I zde však dbejte zvýšené pozornosti a používejte pneumosaně jen tam, kde je dostatečný prostor pro bezpečnou jízdu a především pro **bezpečné zastavení**. Nezapomínejte na to, že pneumosaně jsou těžko říditelné a nemají žádné brzdy ani volant. Na uježděném sněhu a prudším svahu mohou vyvinout značnou rychlost.

Je zakázáno používat pneumosaně dětem bez doprovodu dospělých.

Pneumosaně nejsou určeny pro provoz na veřejných komunikacích.

Po ukončení sezóny je nutné saně i nafukovadlo řádně očistit a vysušit. Nepřehýbejte zbytečně hadici nafukovadla.

Skládování saní se doporučuje v rozloženém mírně nafouknutém stavu v suché větrané místnosti s teplotou vzduchu +15 až +35°C, bez přímého kontaktu se slunečními paprsky a min. 1 metr od zdrojů tepla. Neskládujte v jedné místě spolu s benzínem a chemikáliemi.

Pokud saně skladujete při teplotě nižší než 0°C, pak je před rozbalením nechte v místnosti teplotou nad +16°C alespoň 1 hodinu.

6. Závěr

Vážení zákazníci,

jsme rádi, že jste si zakoupili naše pneumosaně a přejeme Vám s nimi mnoho zábavy.

Věříme, že naši prodejci Vám vyjdou ve všem vstříc a budou pracovat k Vaší plné spokojenosti. Jsou připraveni Vám poskytnout odborný servis, náhradní díly, radu a veškeré potřebné informace.

Mohou Vám nabídnout řadu doplňkového vybavení ke sněžným skútrům jako jsou: speciální přívěs pro přepravu sněžných skútrů za automobilem, nákladní saně, tovární krycí plachty, plastové návleky na přední lyže, držáky na lyže, kombinézy, ochranné přílby a další vybavení včetně doporučených olejů a maziv.

U Vašeho prodejce nebo u firmy DUCATI MOTOR v Liberci můžete v případě zájmu zakoupit Katalog náhradních dílů pro sněžný skútr "BURAN" a „TAJGA“, náhradní díly a další doplňkové vybavení.

Jako výhradní dovozce originálních náhradních dílů od ruského výrobce Vám může společnost ROSIMPEX s.r.o. na základě Vaší případné objednávky dodat i náhradní díly na veškeré starší modely skútrů „BURAN“ – BURAN 640A i BURAN 640M. Řadu běžně užívaných dílů na tyto modely máme skladem v ČR u centrálního distributora – firmy DUCATI MOTOR v Liberci.

Podrobné informace o doplňkovém vybavení a nabídce náhradních dílů naleznete na www.snezneskutry.cz.

Ve všech zákaznických záležitostech se pak můžete obrátit také přímo na dovozce - firmu ROSIMPEX s.r.o. Liberec.

Děkujeme, že jste si vybrali naše pneumosaně.



Bc. Jindřich Vrabec
prokurista ROSIMPEX s.r.o.